



PORTFOLIO

Jeanne-Sophie de Peretti

LE CERCLE .

Le Cercle de l'Art

Nous sommes 102 femmes artistes à avoir été sélectionnées pour participer à la saison 3 du Cercle de l'Art,

L'artiste Margaux Derhy a pensé Le Cercle de l'Art dans le but de créer un nouveau modèle de vente pour les artistes, basé sur l'entraide d'une communauté et qui permet aux amateurs d'art d'acheter, une fois par an en avril, pendant l'Art Month, des oeuvres en douze mensualités.

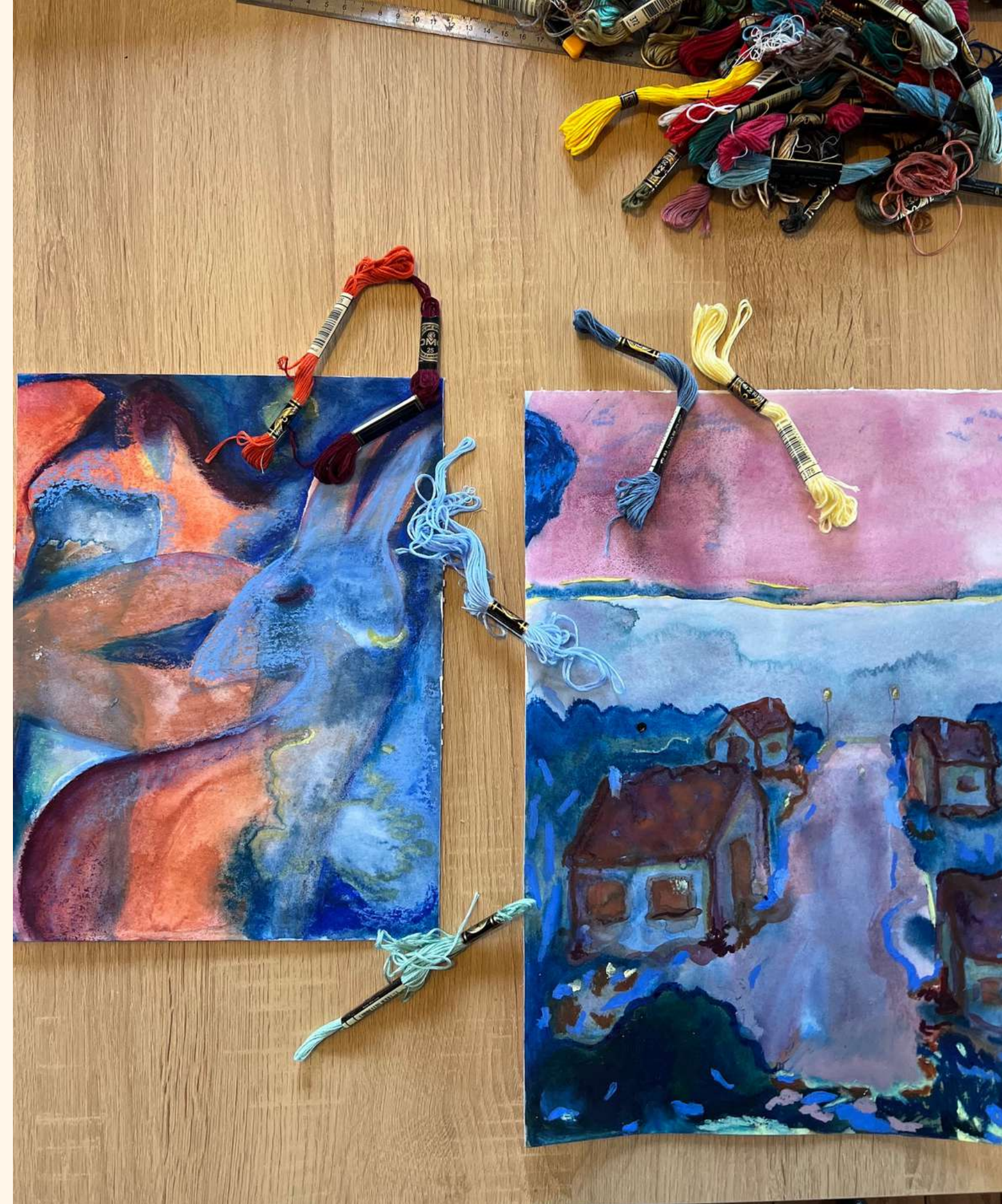
En rejoignant mon cercle de collectionneurs:

- Vous choisissez une ou plusieurs œuvres
- Vous bénéficiez d'avantages exclusifs
- Vous soutenez la production artistique pendant un an en participant à la création d'un revenu mensuel pour l'artiste.
- Vous nouez des liens privilégiés avec une artiste vivante
- Vous participez à renouer des liens humains distendus au fil des ans entre les acquéreurs et les artistes de manière générale.

C'est un projet important pour moi car il va me permettre de me consacrer aux recherches de mes prochains tableaux, à nourrir de futurs projets et à créer plus sereinement tout en ayant la visibilité d'un revenu mensuel pendant un an.

Dans ce portfolio, je propose la série "Nocturne" constituée de 20 tableaux pensés et façonnés pendant ces derniers mois.

Merci à ceux et celles qui soutiendront cette initiative en rejoignant mon cercle.



Présentation

"Nocturne"

Mon travail sur la série "Nocturne", s'articule autour de la vie intérieure et des émotions, que je retranscris en peinture, sur papier ou sur toile.

Les 20 peintures que je vous présente, cherchent à capturer l'essence même de ce qui se passe lorsque le monde extérieur s'évanouit et que l'esprit se laisse emporter dans un royaume intérieur vibrant et vivant. Il laisse ainsi place à notre musique intérieure pour qu'elle résonne. Le titre "Nocturne" se comprend donc dans ce double sens à la fois musical et onirique.

En portant une attention particulière au mouvement, à la fluidité dans la composition et à l'association des couleurs, je souhaite que la vie intérieure du regardeur s'active et se mette en mouvement en découvrant ces tableaux.

La peinture me permet ainsi de célébrer le psyché qui parle de notre inconscient, de notre vie spirituelle et émotionnelle, sel de notre singularité sur terre. La connexion à nos émotions, à nos souvenirs d'enfance, est ce qui relie à soi mais également aux autres.

"Le tableau doit être fécond. Il doit faire naître un monde."
Joan Miró

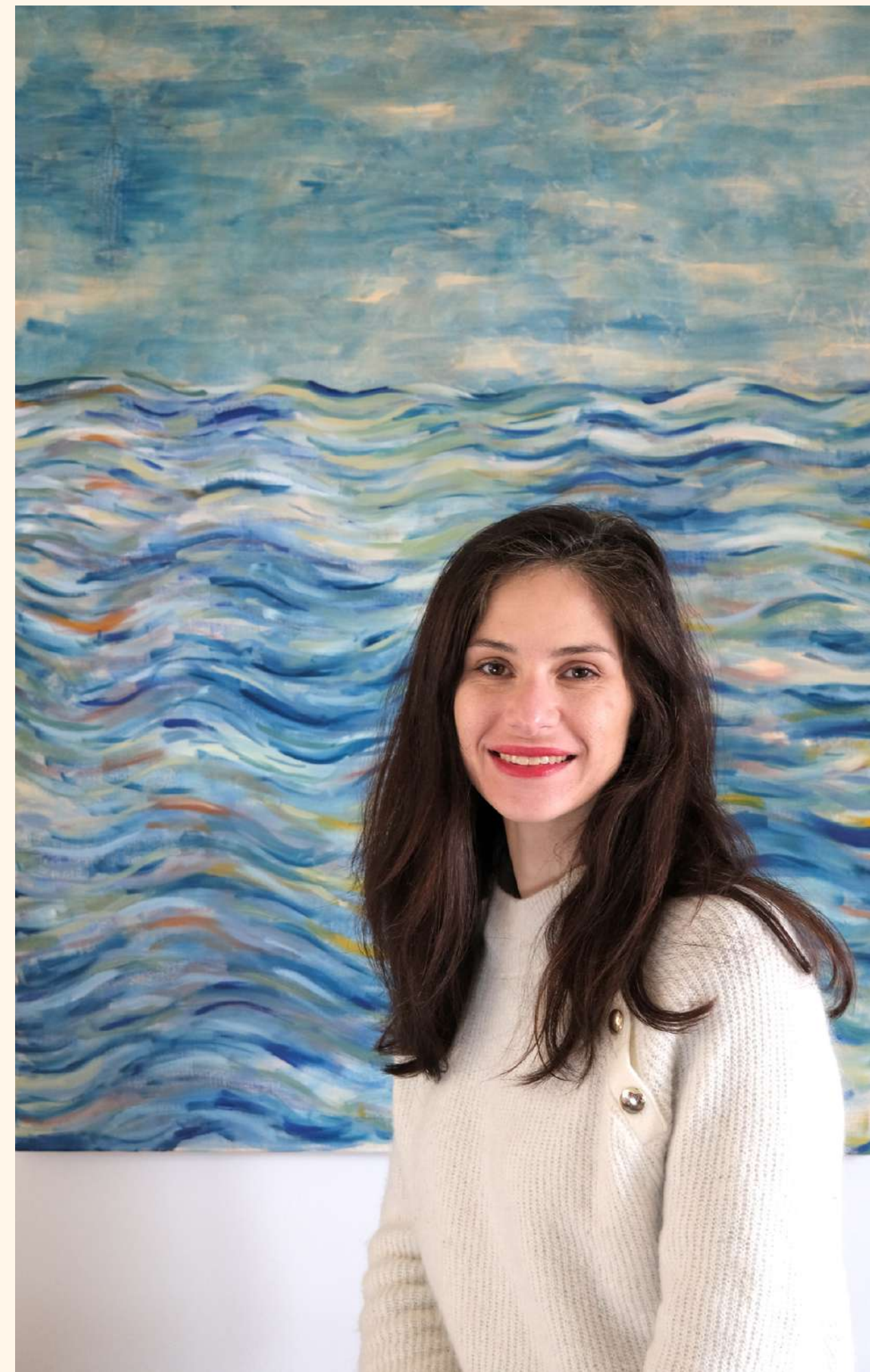
J'utilise beaucoup le rêve et l'imagination en essayant de recréer cette sensation parfois floue d'une scène rêvée où les frontières entre le réel et l'imaginaire s'estompent. Je décide de l'ordre des éléments et de l'association des couleurs selon une réalité qui m'est propre, et donc selon une liberté recherchée et assumée. Les rêves se mêlent à la réalité, créant des compositions visuelles qui défient parfois la logique mais résonnent avec notre propre expérience intérieure. On y retrouve souvent des paysages, des maisons et des animaux la nuit, des éléments figuratifs auxquels se raccrocher dans cette composition libre.

J'aime aussi travailler l'eau de manière abondante, Elle est présente dans tous mes tableaux, comme reflet des émotions, représentation de l'inconscient du rêveur et pouvoir de création. Elle me permet également de montrer que, comme dans un cycle, tout coule, tout passe et renaît différemment.

La broderie est également importante dans mon travail bien qu'elle ne soit pas ce que l'on voit en priorité. Elle est ce lien intime qui nous relie à la fois à notre fil intérieur, mais qui représente également la notion d'attachement aux autres et à notre famille. Elle vient sceller le tableau à la toute fin en rappel de cette connexion au monde intérieur et extérieur qu'il ne faut pas perdre.

Je vous souhaite une belle exploration de cette vie intérieure, de la mienne mais aussi de la vôtre.

« Dans le rêve, nous engageons notre volonté créatrice tout comme dans l'art. » Anaïs Nin



Acheter une oeuvre en douze mensualités...

Format Immersif

3 oeuvres entre 125 et 155 euros net de tva / mois
(Soit une oeuvre entre 1500 et 1860 euros)

Format Classique

9 oeuvres entre 65 et 85 euros net de tva / mois
(Soit une oeuvre entre 780 et 1020 euros)

Format Intime

8 oeuvres entre 45 et 55 euros net de tva / mois
(Soit une oeuvre entre 540 et 660 euros)



...et bénéficiaire de quatre avantages exclusifs



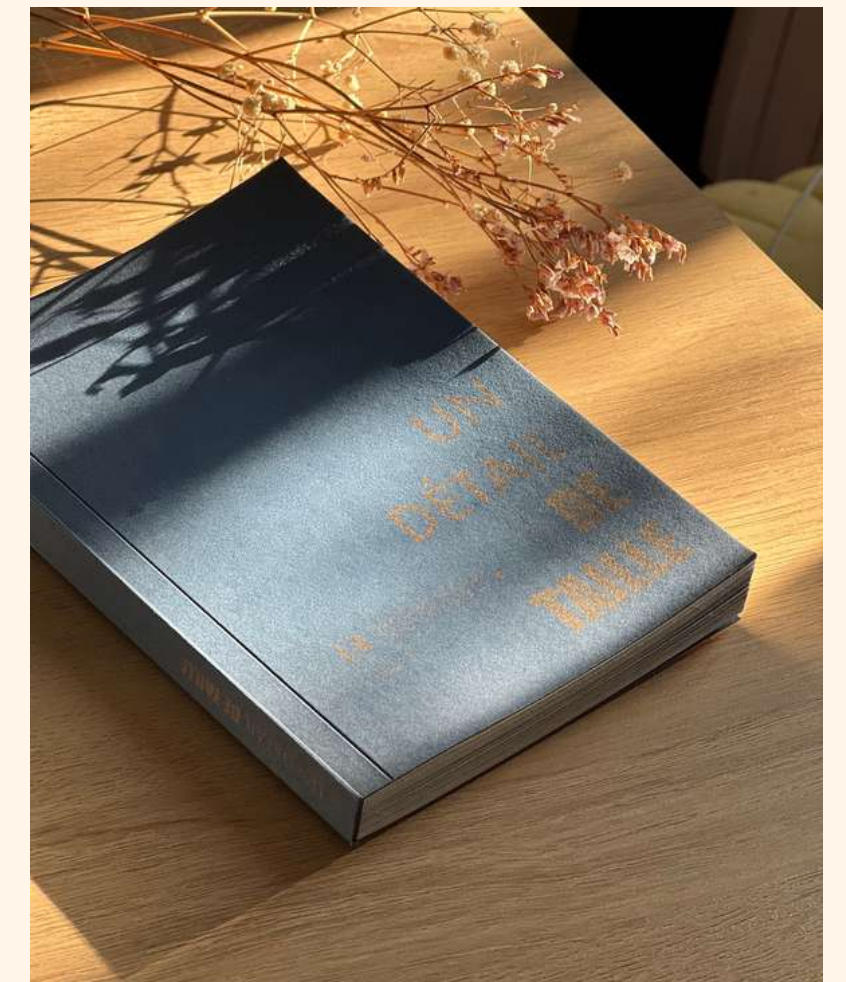
1/ Un tirage d'art numéroté et signé par mes soins vous sera offert à un moment surprise dans l'année.

2/ Un moment partagé avec tous mes collectionneurs, sous la forme d'une soirée ou d'un déjeuner (à Paris ou chez moi dans les Yvelines).



3/ une visite de mon atelier en groupe ou individuelle avec les personnes de votre choix.

4/ Le livre du Cercle de l'Art "Un détail de taille" sera offert à toute personne faisant l'acquisition de plusieurs oeuvres.



Planning et logistique : comment acquérir votre oeuvre

OU VOIR LES OEUVRES

- Dans ce portfolio
- Exposition collective du 11 au 15 avril "Elles Exposit" sous la Madeleine à Paris avec 9 autres artistes du collectif. Le vernissage est le 12 avril au soir. Venez nombreux !
- A Garancières (78) dans mon atelier sur RDV pendant tous le mois d'Avril.

COMMENT ACQUERIR UNE OEUVRE ?

- M'écrire directement par mail (voir page 51) Réponse sous 48h
- Si l'oeuvre est disponible, Je vous envoie la « charte du collectionneur membre » qui nous engage mutuellement.
- Si vous souhaitez d'abord réserver une oeuvre et réfléchir, c'est possible pendant 48h.

COMMENT RECUPERER SON OEUVRE ?

- Livraison des oeuvres pendant le mois de Mai sur RDV dans mon atelier ou à Paris / Proche Banlieue
Du 30 avril au 6 mai
Du 13 au 16 mai
- Autrement le transport des oeuvres sera à la charge de l'acquéreur.

COMMENT REGLER SON OEUVRE ?

- Mise en place ensemble d'un virement mensuel permanent programmé à partir du 1er Mai pendant 12 mois



Oeuvres:
Format Immersif

Rêve d'une maison oubliée, 2024

Huile sur toile 100% lin

Format hors encadrement : L 89 cm x H 116 cm

Format encadrement compris : L 93 cm x H 120 cm

Encadrement avec une caisse américaine en chêne brut

Prix :

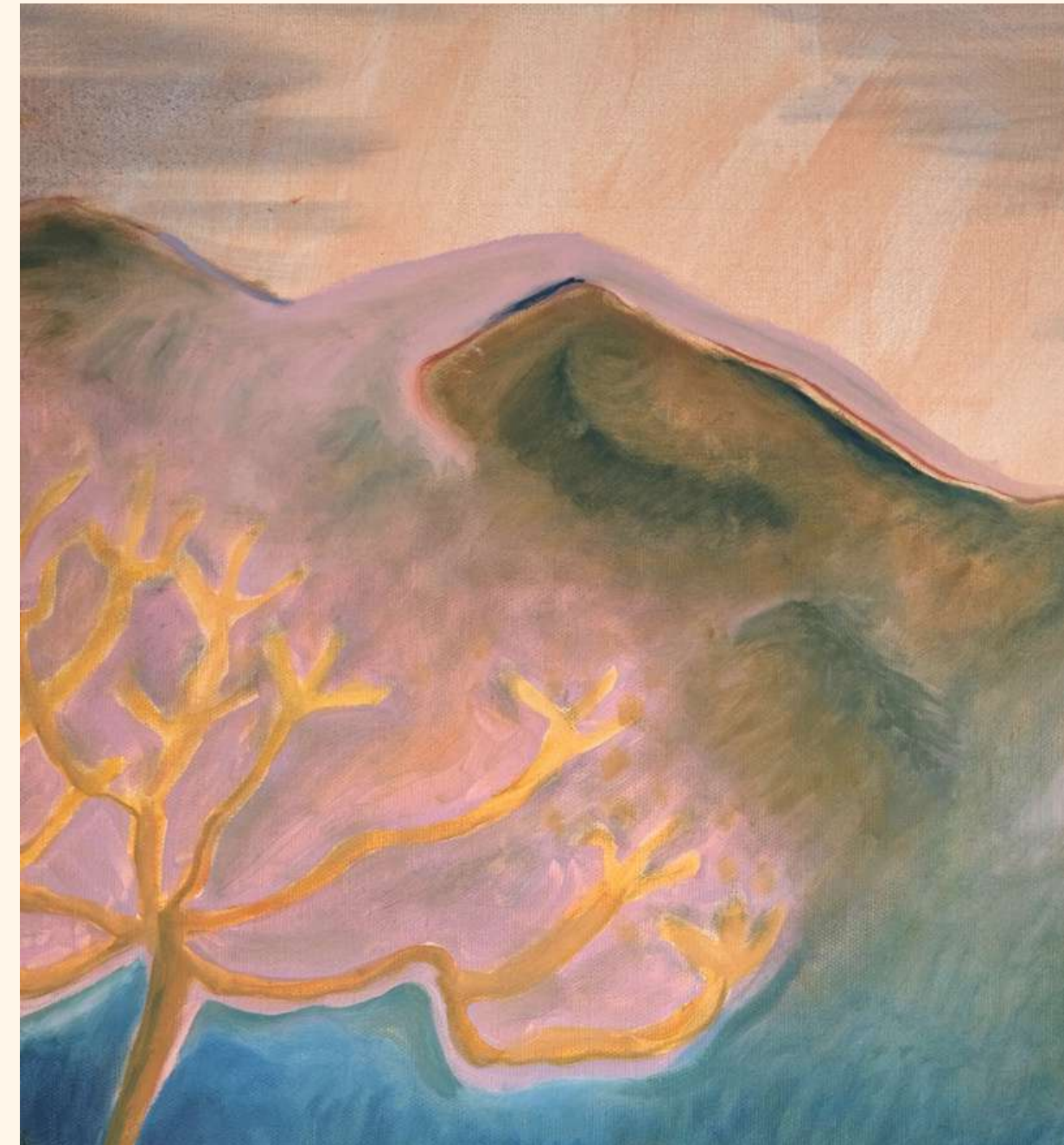
155 euros net de tva /mois pendant 12 mois

Soit 1860 euros

Livré avec certificat d'authenticité

"Ce tableau fait parti d'une série d'hommages aux maisons qui nous ont accueillis dans notre enfance et dont on ne se souvient plus. Elles ont pourtant accueilli de nombreuses émotions, ont été et sont des lieux de vie et de bien-être dont il faut prendre soin. Je vois également ces maisons comme une métaphore de notre habitat intérieur."

Rêve d'une maison oubliée, 2024



Détail



Eaux du rêveur, 2024

Huile sur toile 100% lin

Format hors encadrement : L 89 cm x H 116 cm

Format encadrement compris : L 93 cm x H 120 cm

Encadrement avec une caisse américaine en chêne brut
(l'encadrement sera ajouté pour la livraison de l'oeuvre)

Prix encadrement compris:

155 euros net de tva /mois pendant 12 mois

Soit 1860 euros

Livré avec certificat d'authenticité

"Ce tableau fait parti d'une série d'eaux que j'ai commencée en 2023. L'eau est fascinante et je l'utilise comme référence au reflet des émotions et au renouveau, et comme symbole de l'inconscient du rêveur selon C. G. Jung. L'eau devient purificatrice et permet d'affronter des traumatismes passés. L'eau est alors un signe de vitalité, un symbole de traversée, et de pouvoir de création. En mouvement perpétuel, comme une rivière, tout coule, tout passe et renaît différemment"

Eaux du rêveur, 2024



Détail

NB: Il est possible également d'imaginer ensemble un format totalement sur-mesure sur le thème de l'eau. Je serais ravie de discuter de ce projet avec vous. Le prix sera fixé une fois les dimensions retenues.



Entre Ciel et Mer II, 2023

Huile sur toile 100% lin

Format hors encadrement : L 81 cm x H 100 cm

Format encadrement compris : L 85 cm x H 104 cm

Encadrement avec une caisse américaine en chêne brut
(l'encadrement sera ajouté pour la livraison de l'oeuvre)

Prix encadrement compris :

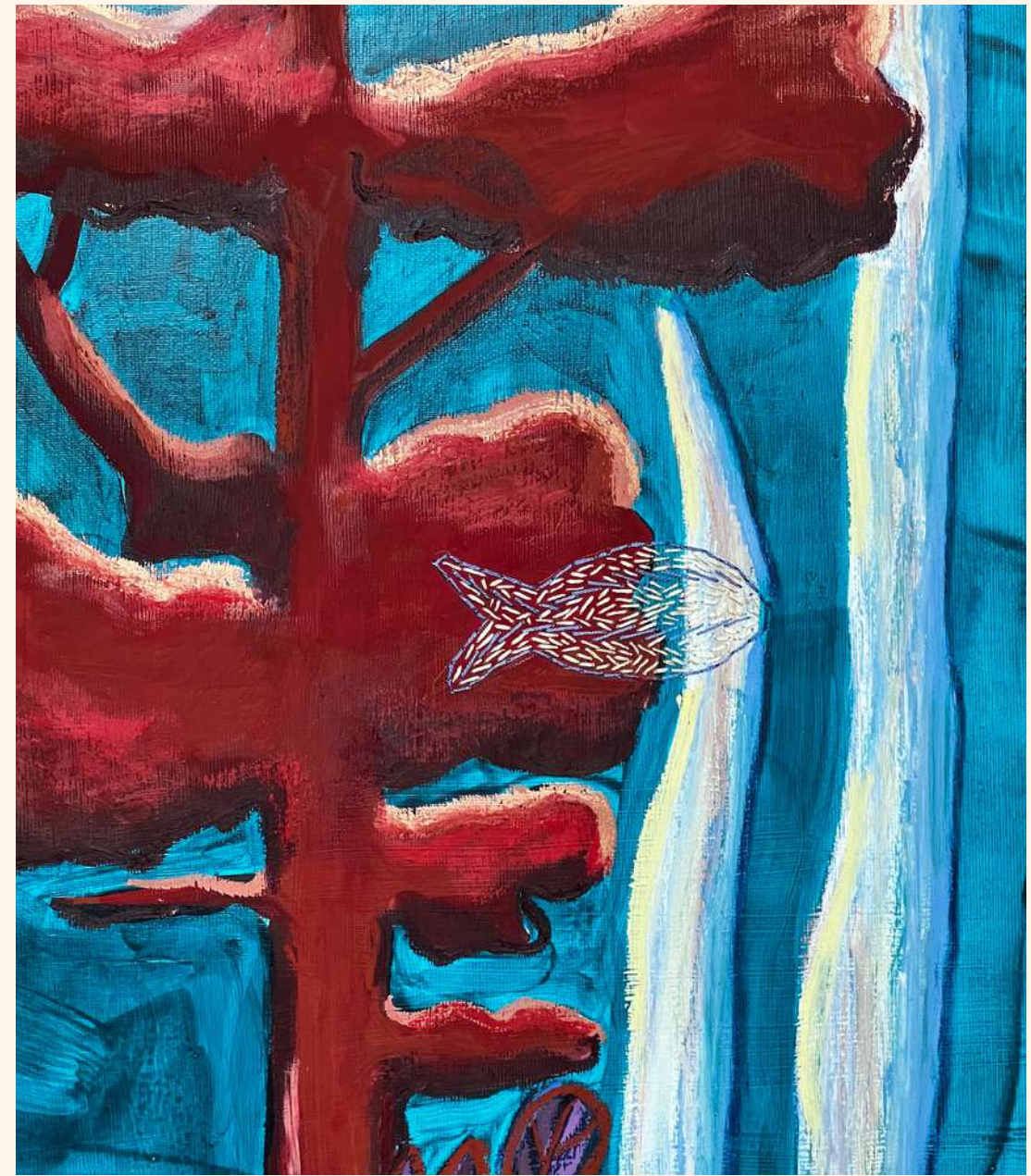
125 euros net de tva / mois pendant 12 mois

Soit 1500 euros

Livré avec certificat d'authenticité



Entre Ciel et Mer II, 2023



Détail



Oeuvres:
Format Classique



Eaux I, 2023

Gouache, pastel gras et broderie sur papier Arches 300gr

Format hors encadrement : L 56 cm x H 76 cm

Format encadrement compris : L 63 cm x H 83 cm

Encadrement d'art sur-mesure en chêne brut avec réhausse et verre anti-reflet anti-UV

Prix :

85 euros net de tva /mois pendant 12 mois

Soit 1020 euros

Livré avec certificat d'authenticité

Le travail sur l'eau est vraiment représentatif de ce travail sur la vie intérieure qui me tient à cœur. L'eau remplit entièrement le tableau et elle se présente ainsi, de manière frontale, sans échappatoire. De gauche à droite il y a l'eau, celle d'un océan, d'une rivière ou autre, peu importe. Elle est là, frontale, nous mettant face à nos émotions par le biais des différentes couleurs posées sur le papier. "



Eaux I, 2023



“L'eau a plusieurs symboliques qui me sont chères. Il y a celle de l'inconscient du rêveur, celle du pouvoir de création, de re-création par le biais de l'eau qui coule sans cesse, qui passe et qui fait tout renaître, il y a la symbolique de la mère nourricière, de l'eau dans laquelle nous avons vécu dans le ventre de notre mère, de l'eau vitale qui remplit notre corps, l'eau que l'on boit, l'eau qui nettoie ou qui guérit. Il y a la notion d'universalité dans l'eau et tant d'autres. Il y a à la fois une sensation qui peut paraître envahissante mais aussi une autre très douce et enveloppante. J'aime que ce tableau, où l'eau prend toute la place, ne laisse pas indifférent et nous appelle à laisser de la place à notre vie intérieure. Je souhaite qu'il appelle à la confrontation et à la sincérité de nos émotions aussi envahissantes ou douces soient-elles.”



Eaux II, 2023

Gouache, pastel gras et broderie sur papier Arches 300gr

Format hors encadrement : L 56 cm x H 76 cm

Format encadrement compris : L 63 cm x H 83 cm

Encadrement d'art sur-mesure en chêne brut avec réhausse et verre anti reflet anti UV

Prix :

85 euros net de tva /mois pendant 12 mois

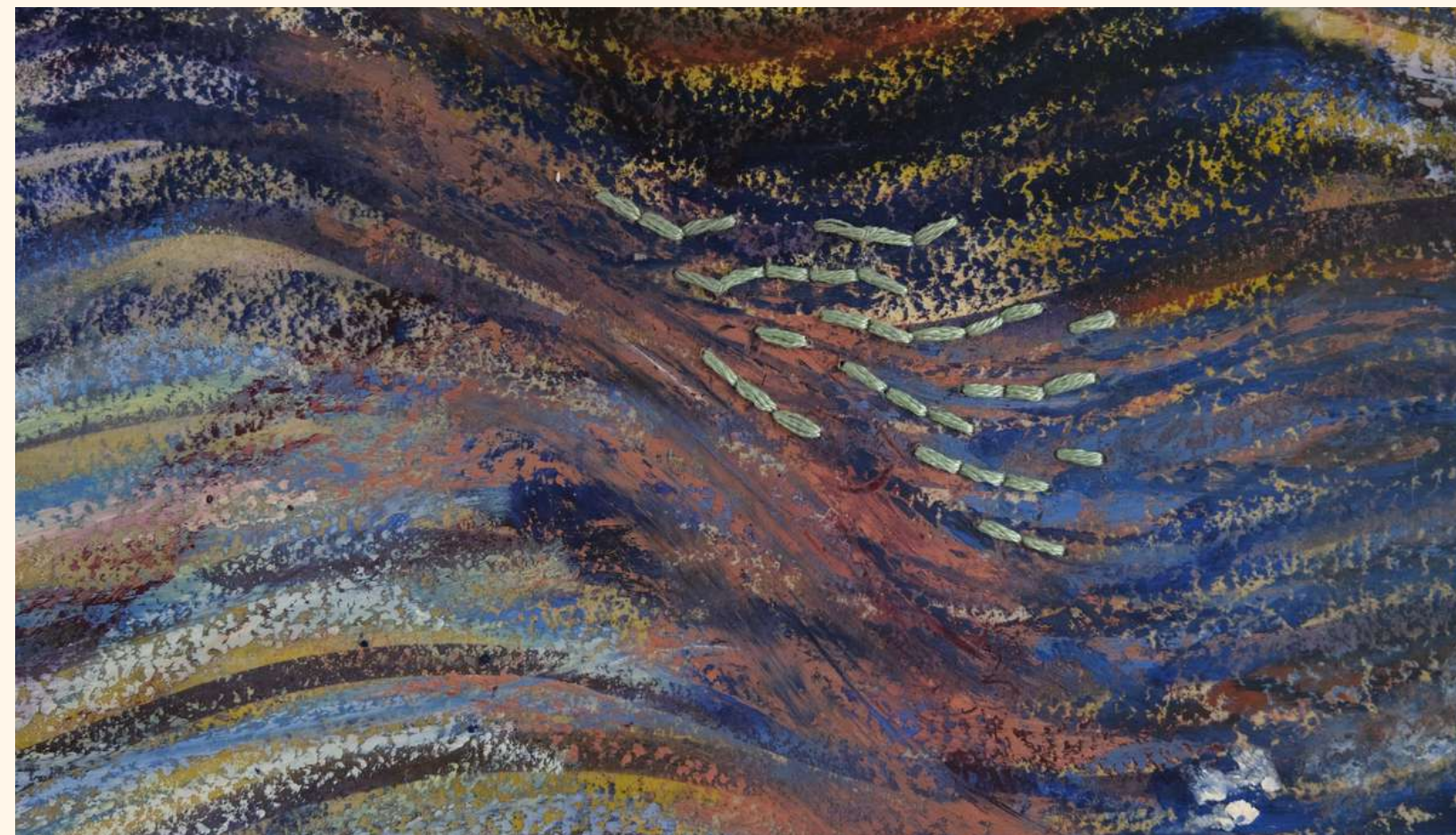
Soit 1020 euros

Livré avec certificat d'authenticité

"Les tableaux Eaux I et Eaux II ont été imaginés initialement comme un dyptique. Une remise de 5% pourra être effectuée pour l'achat des deux tableaux ensemble"



Eaux II, 2023



Détail



Envolée Nocturne III, 2024

Gouache, sable, pastel gras et points brodés main sur papier Arches 300gr

Format hors encadrement : L 56 cm x H 76 cm

Format encadrement compris : L 63 cm x H 83 cm

Encadrement d'art sur-mesure en chêne brut avec réhausse et verre anti-reflet anti-UV

Prix :

85 euros net de tva / mois pendant 12 mois

Soit 1020 euros

Livré avec certificat d'authenticité

“Les maisons reviennent souvent dans mes tableaux. Je les imagine comme un lieu de refuge qui abrite notre foyer, notre corps et nos émotions. Elles représentent également la métaphore de notre habitat intérieur.”

Oeuvres: Format Classique 3 / 9



Envolée Nocturne III, 2024



Détail



La Maison de l'Ane, 2023

Gouache, pastel gras et points brodés main sur papier
Canson Montval 300gr

Format hors encadrement : L 48 cm x H 58 cm

Format encadrement compris : L 57 cm x H 67 cm

Encadrement d'art sur-mesure en chêne brut avec
réhausse et verre anti-reflet anti-UV

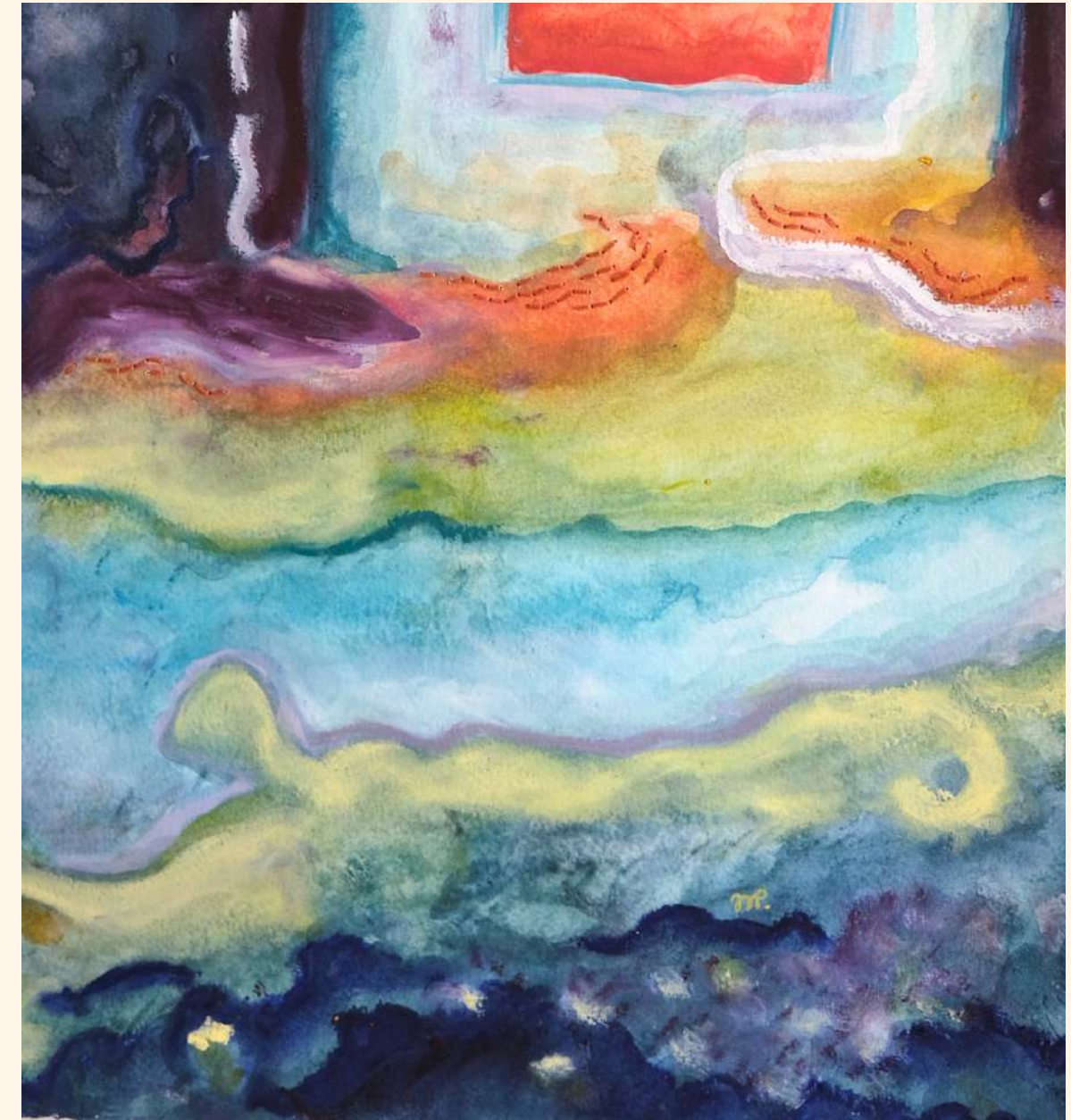
Prix :

75 euros net de tva /mois pendant 12 mois

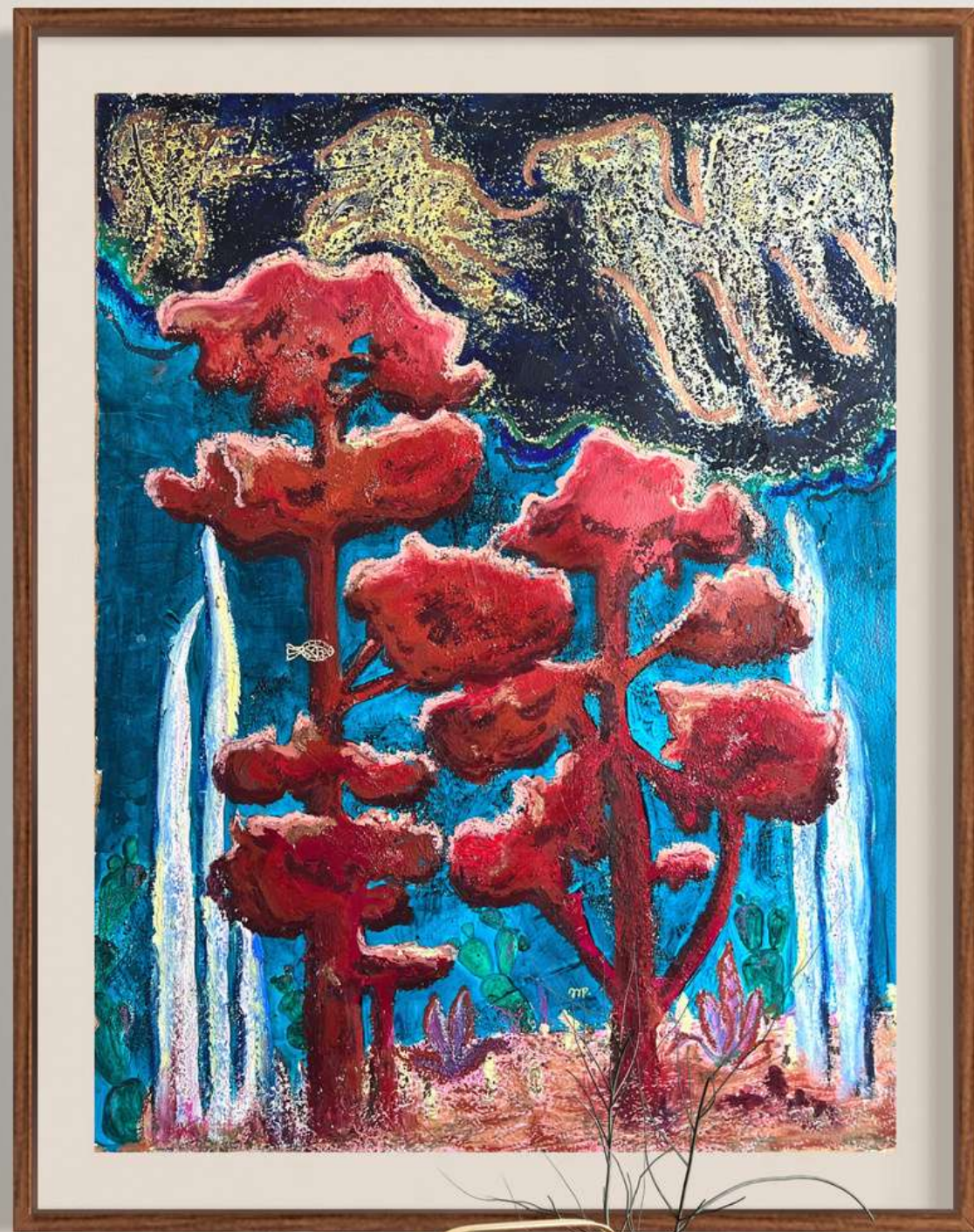
Soit 900 euros

Livré avec certificat d'authenticité

La Maison de l'Ane, 2023



Détail



Entre Ciel et Mer I, 2023

Gouache, sable, pastel gras et points brodés main sur papier Canson Montval 300gr

Format hors encadrement : L 47 cm x H 62 cm

Format encadrement compris : L 56 cm x H 71 cm

Encadrement d'art sur-mesure en chêne brut avec réhausse et verre anti-reflet anti-UV

Prix :

75 euros net de tva /mois pendant 12 mois

Soit 900 euros

Livré avec certificat d'authenticité

Oeuvres: Format Classique 5/9



Entre Ciel et Mer I, 2023



Détail



Envolée Nocturne IV, 2024

Huile sur toile 100% lin et points brodés main

Format hors encadrement : L 46 cm x H 55 cm

Format encadrement compris : L 50 cm x H 59 cm

Encadrement avec une caisse américaine en
chêne brut

Prix :

70 euros net de tva /mois pendant 12 mois

Soit 840 euros

Livré avec certificat d'authenticité

Envolée Nocturne IV, 2024



Détail



Envolée Nocturne V, 2024

Huile sur toile 100% lin

Format hors encadrement : L 38 cm x H 61 cm

Format encadrement compris : L 42 cm x H 65 cm

Encadrement avec une caisse américaine en chêne brut

Prix :

65 euros net de tva /mois pendant 12 mois

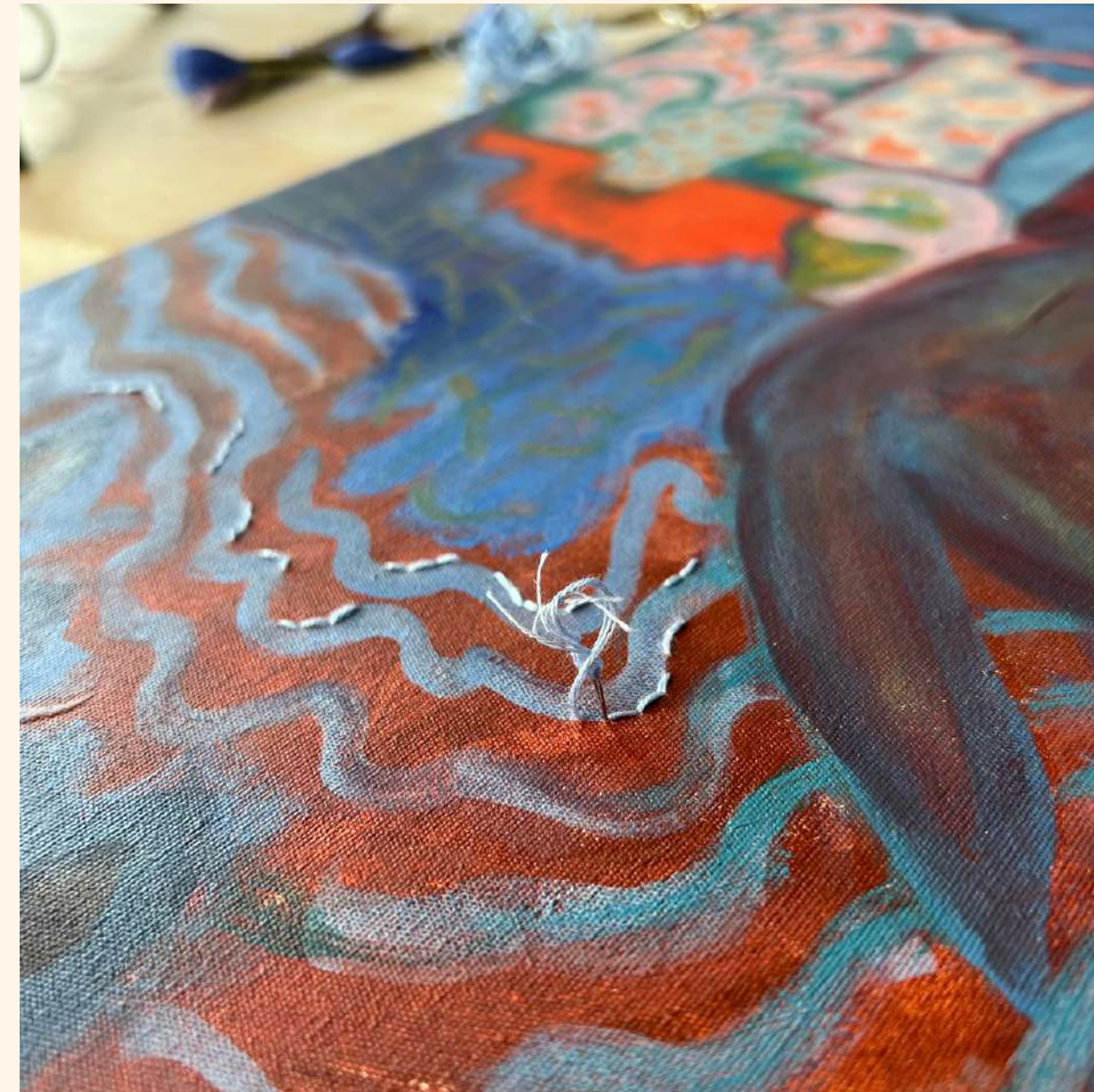
Soit 780 euros

Livré avec certificat d'authenticité

Oeuvres: Format Classique 7 / 9



Envolée Nocturne V, 2024



Détail



Eaux III, 2023

Gouache, pastel gras et points brodés main sur papier
Arches 300gr

Format hors encadrement : L 38 cm x H 56 cm

Format encadrement compris : L 47 cm x H 66 cm

Encadrement d'art sur-mesure en chêne brut teinté
merisier avec réhausse et verre anti-reflet anti-UV

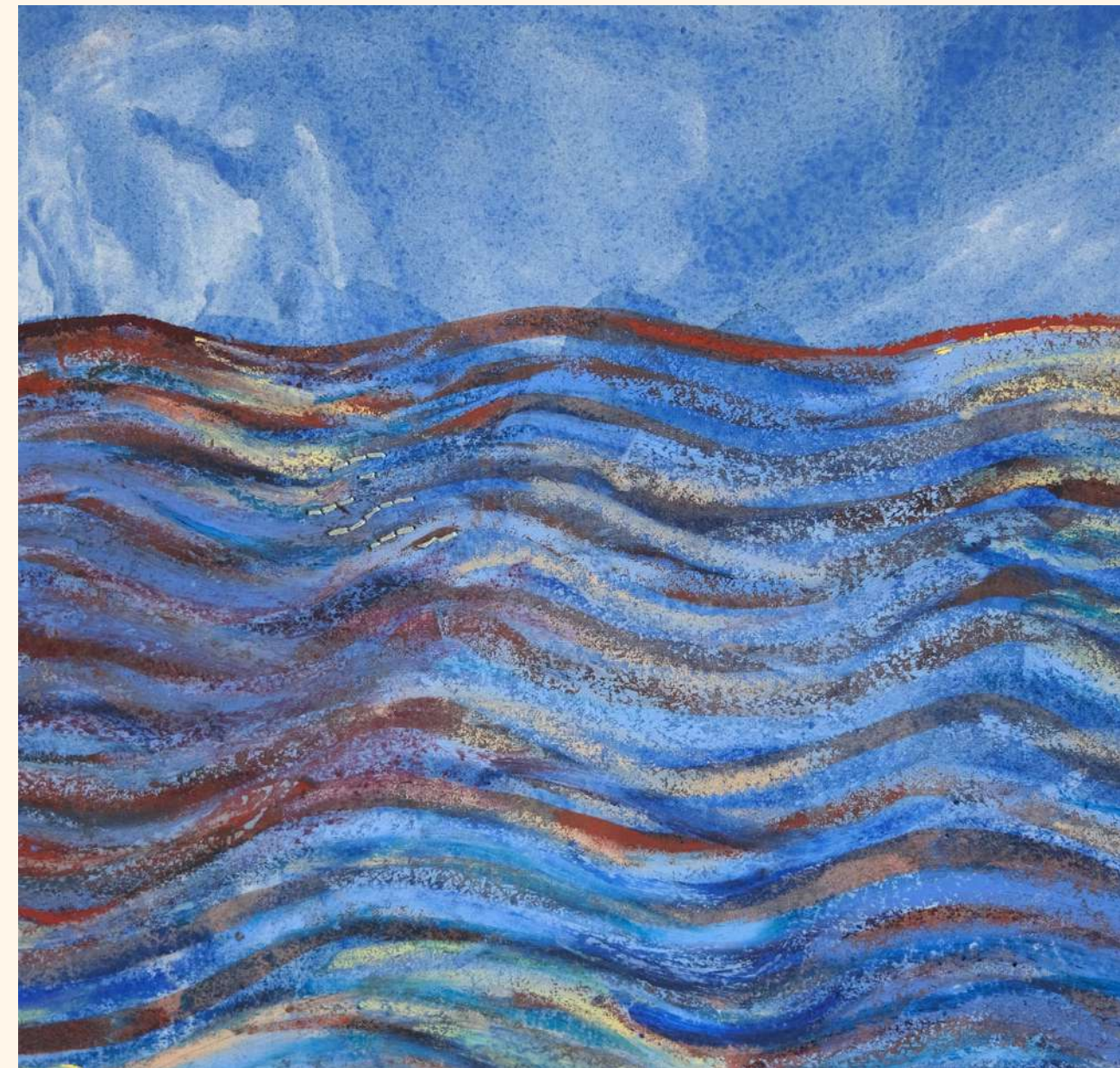
Prix :

65 euros net de tva / mois pendant 12 mois

Soit 780 euros

Livré avec certificat d'authenticité

Eaux III, 2023



Détail



Eaux IV, 2023

Gouache, pastel gras et points brodés main sur papier
Arches 300gr

Format hors encadrement : L 38 cm x H 56 cm

Format encadrement compris : L 47 cm x H 66 cm

Encadrement d'art sur-mesure en chêne brut teinté
merisier avec réhausse et verre anti-reflet anti-UV

Prix :

65 euros net de tva / mois pendant 12 mois

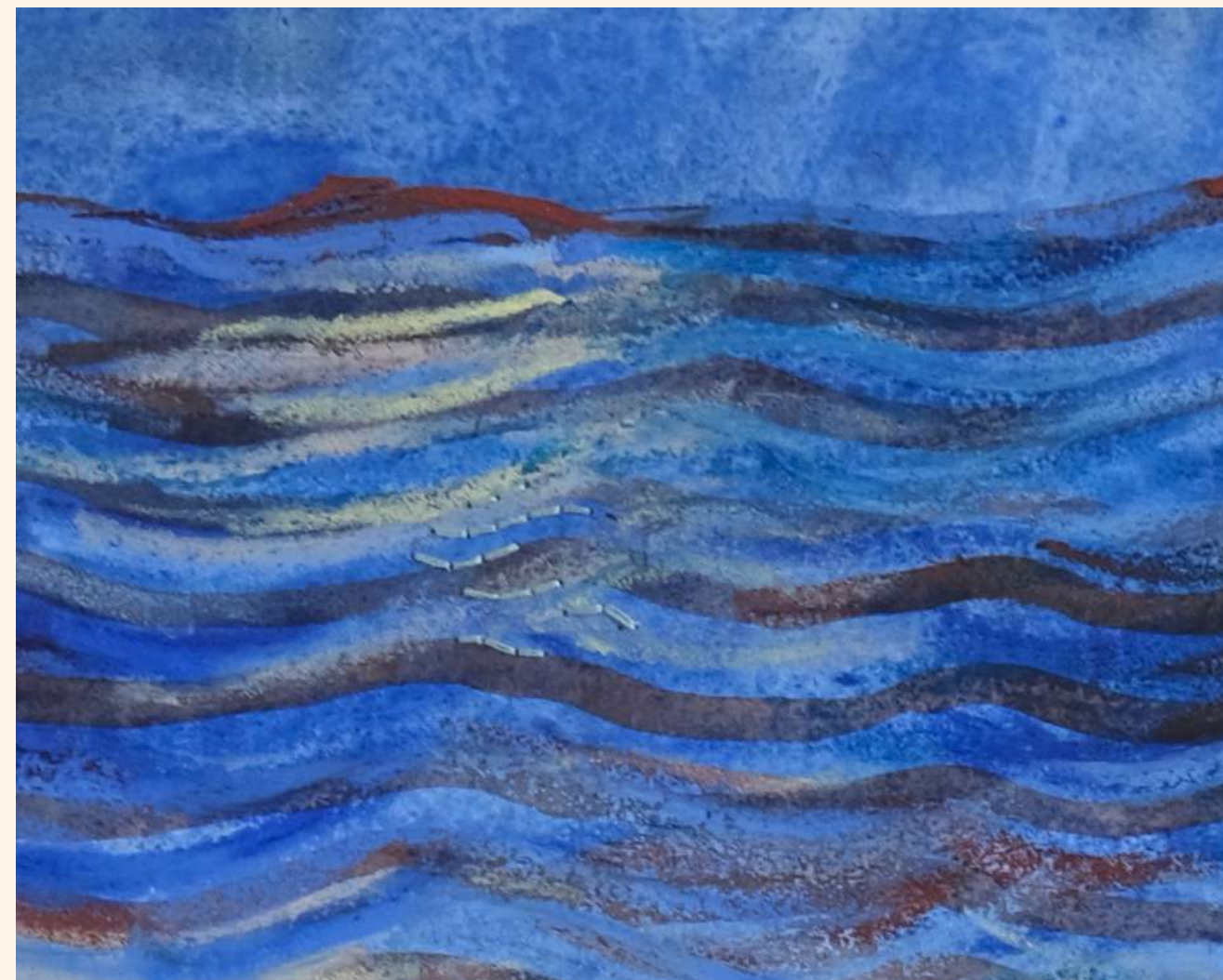
Soit 780 euros

Livré avec certificat d'authenticité

"Les tableaux Eaux III et Eaux IV ont été imaginés initialement comme un dyptique. Une remise de 5% pourra être effectuée pour l'achat des deux tableaux ensemble"



Eaux IV, 2023



Détail

NB: Il est possible également d'imaginer ensemble un format totalement sur-mesure sur le thème de l'eau. Je serais ravie de discuter de ce projet avec vous. Le prix sera fixé une fois les dimensions retenues.

Oeuvres:
Format Intime





A nos maisons oubliées, 2024

Gouache, pastel gras et points brodés main sur papier
Arches 300gr

Format hors encadrement : L 30 cm x H 40 cm

Format encadrement compris : L 43 cm x H 52 cm

Encadrement d'art sur-mesure en chêne brut teinté
merisier avec passe partout et verre anti-reflet anti-UV

Prix :

55 euros net de tva / mois pendant 12 mois

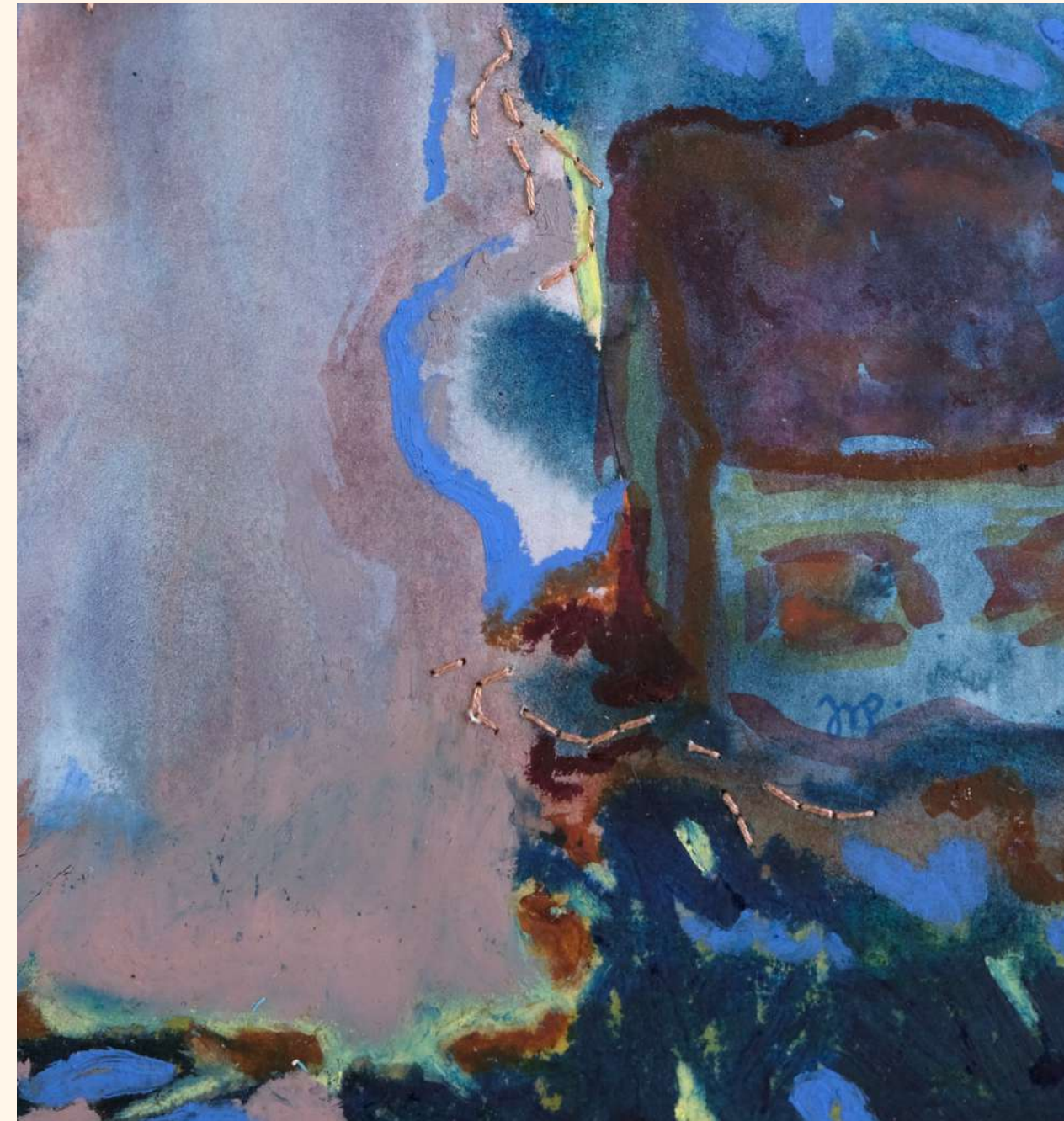
Soit 660 euros

Livré avec certificat d'authenticité

Oeuvres: Format Intime 1/8



A nos maisons oubliées, 2024



Détail



Maison oubliée III, 2024

Gouache, pastel gras et points brodés main sur papier
Canson Montval 300gr

Format hors encadrement : L 30 cm x H 40 cm

Format encadrement compris : L 43 cm x H 52 cm

Encadrement d'art sur-mesure en chêne brut avec passe-partout et verre anti-reflet anti-UV

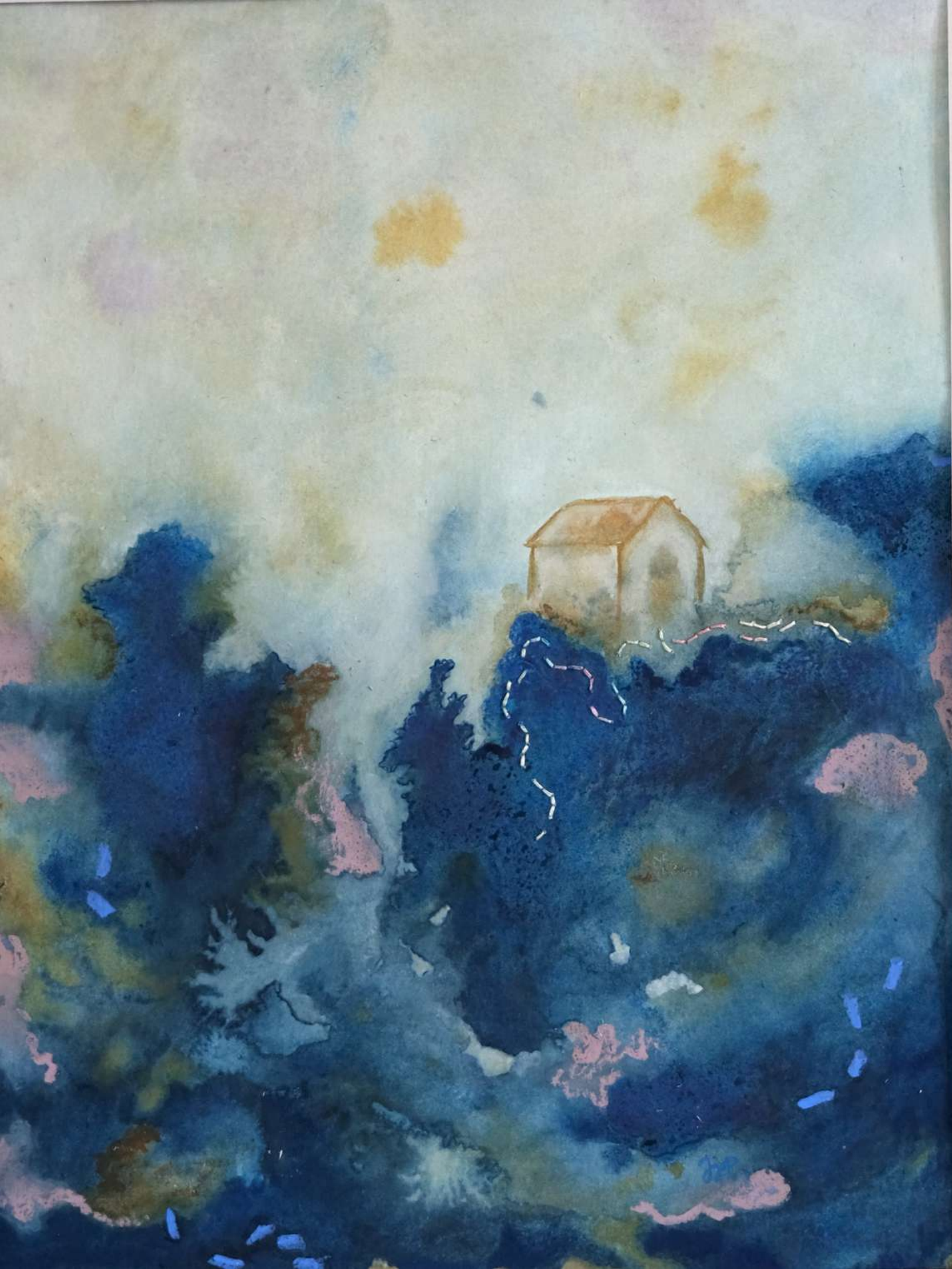
Prix :

55 euros net de tva / mois pendant 12 mois

Soit 660 euros

Livré avec certificat d'authenticité

Maison oubliée III, 2024



Détail



Traversée, 2024

Gouache, pastel gras et points brodés
main sur papier Canson Montval 300gr

Format hors encadrement :

L 30 cm x H 40 cm

Format encadrement compris :

L 43 cm x H 52 cm

Encadrement d'art sur-mesure en
chêne brut teinté merisier avec passe-
partout et verre anti-reflet anti-UV

Prix :

55 euros net de tva /mois pendant 12
mois

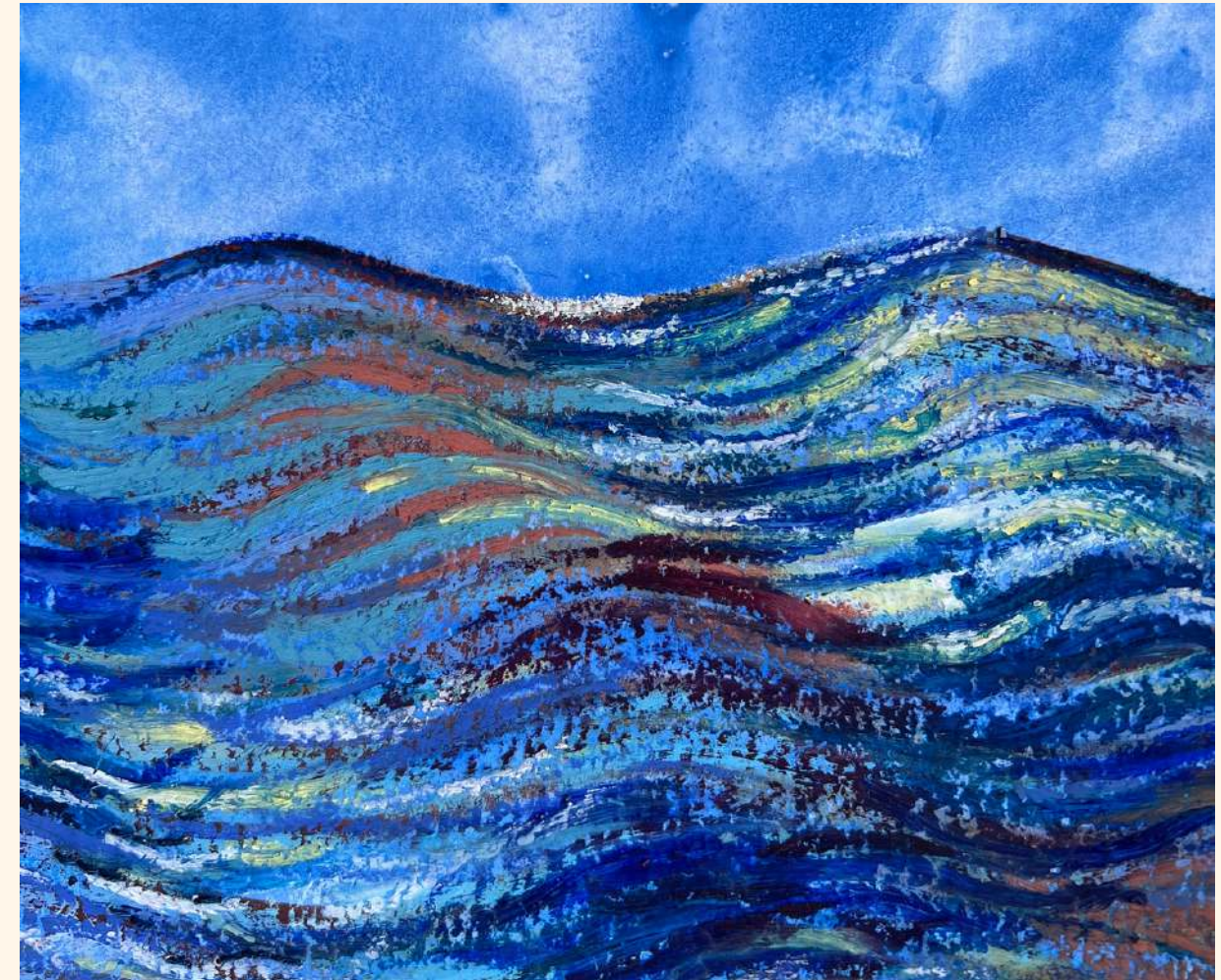
Soit 660 euros

Livré avec certificat d'authenticité

Oeuvres: Format Intime 3/8



Traversée, 2024



Détail



Maison oubliée I et II, 2024

Gouache, pastel gras et points brodés main sur papier
Canson Montval 300gr

Format hors encadrement chacune : L 16 cm x H 22 cm

Format encadrement compris chacune : L 25 cm x H 30 cm

Encadrement d'art sur-mesure en chêne brut teinté
merisier avec réhausse et verre anti-reflet anti-UV

Prix :

55 euros net de tva /mois pendant 12 mois

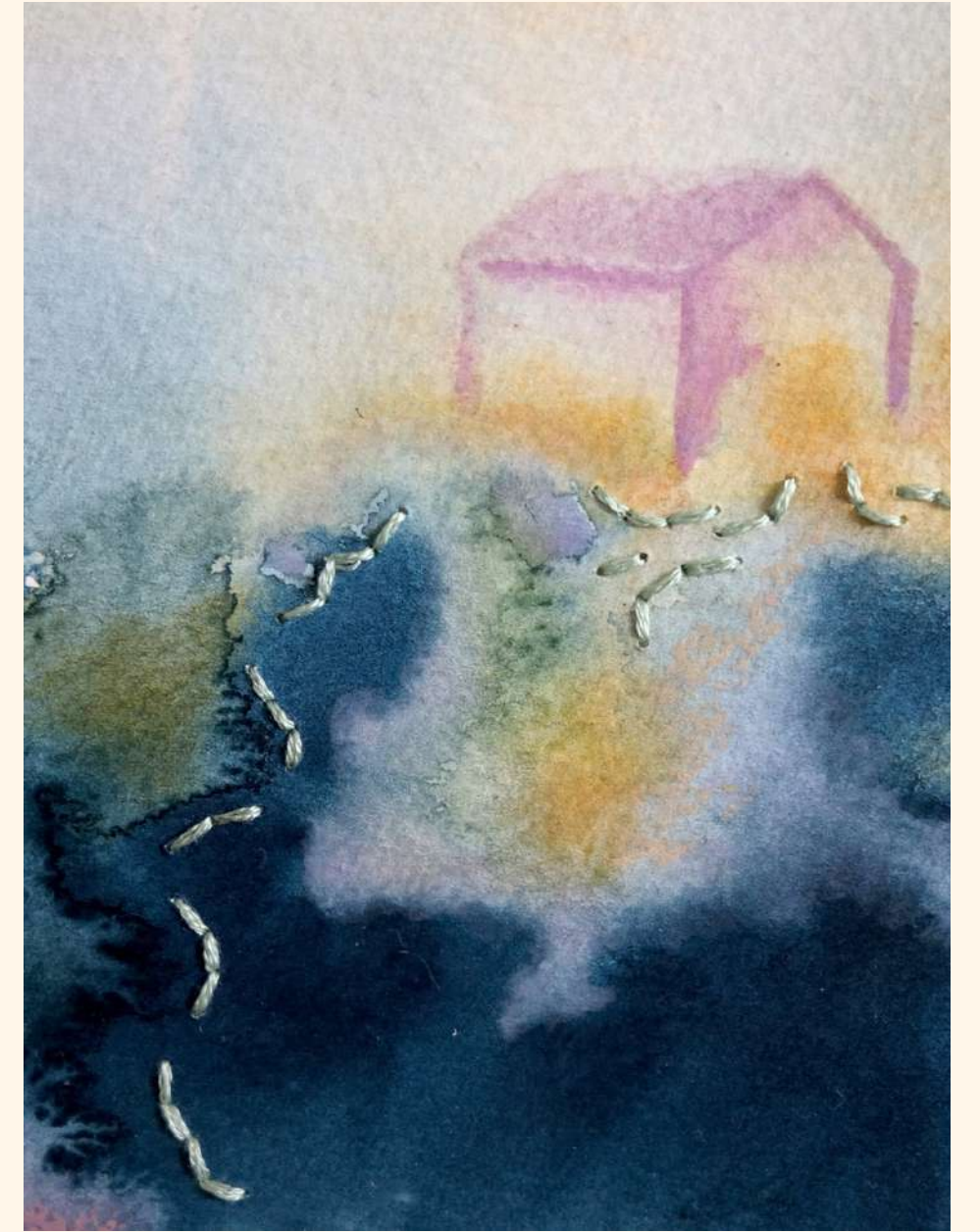
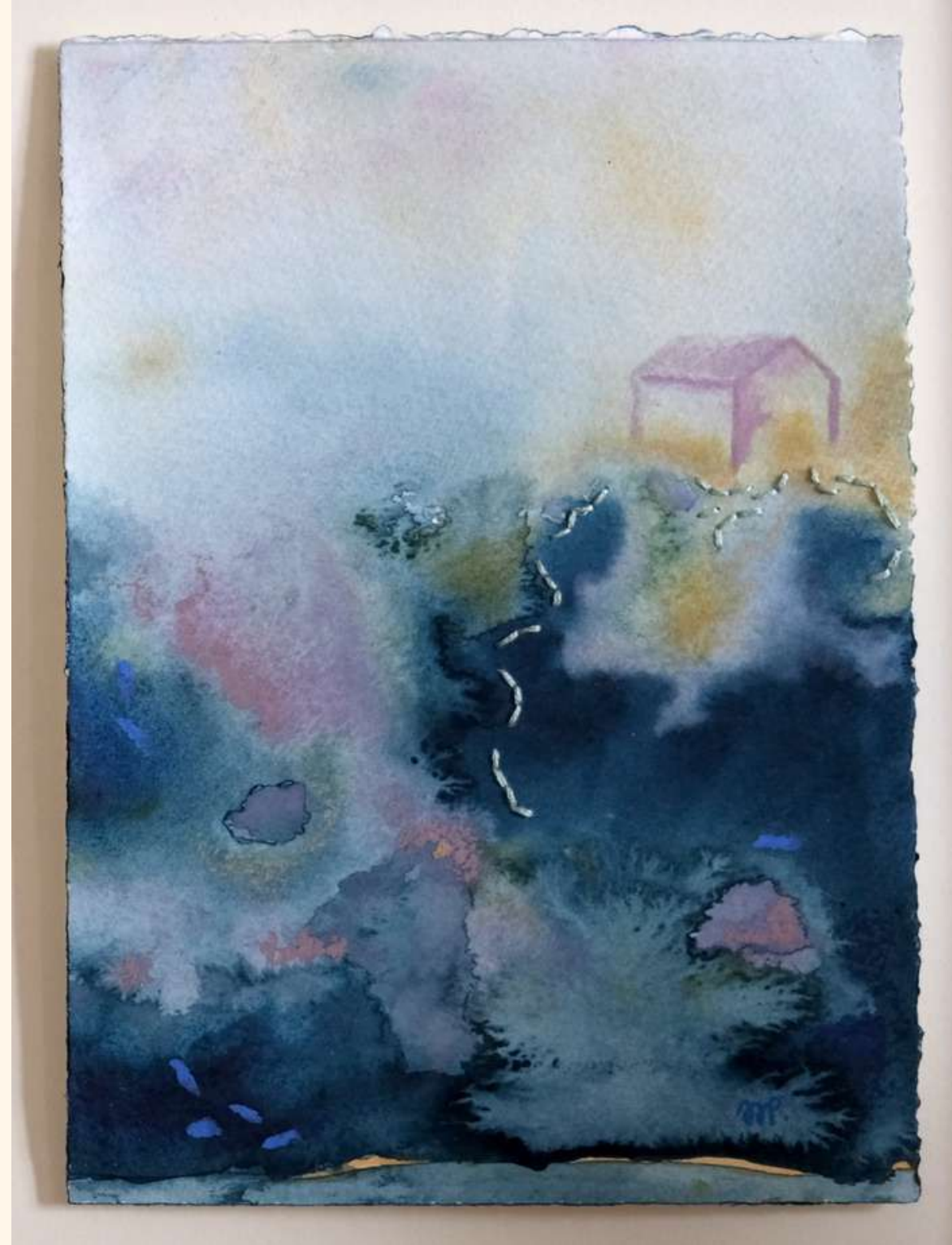
Soit 660 euros pour le dyptique

Livré avec certificat d'authenticité

Maison oubliée I, 2024



Maison oubliée II, 2024



Détail



Levie, 2024

Gouache, pastel gras et points brodés main sur papier
Canson Montval 300gr

Format hors encadrement : L 21 cm x H 30 cm

Format encadrement compris : L 35 cm x H 44 cm

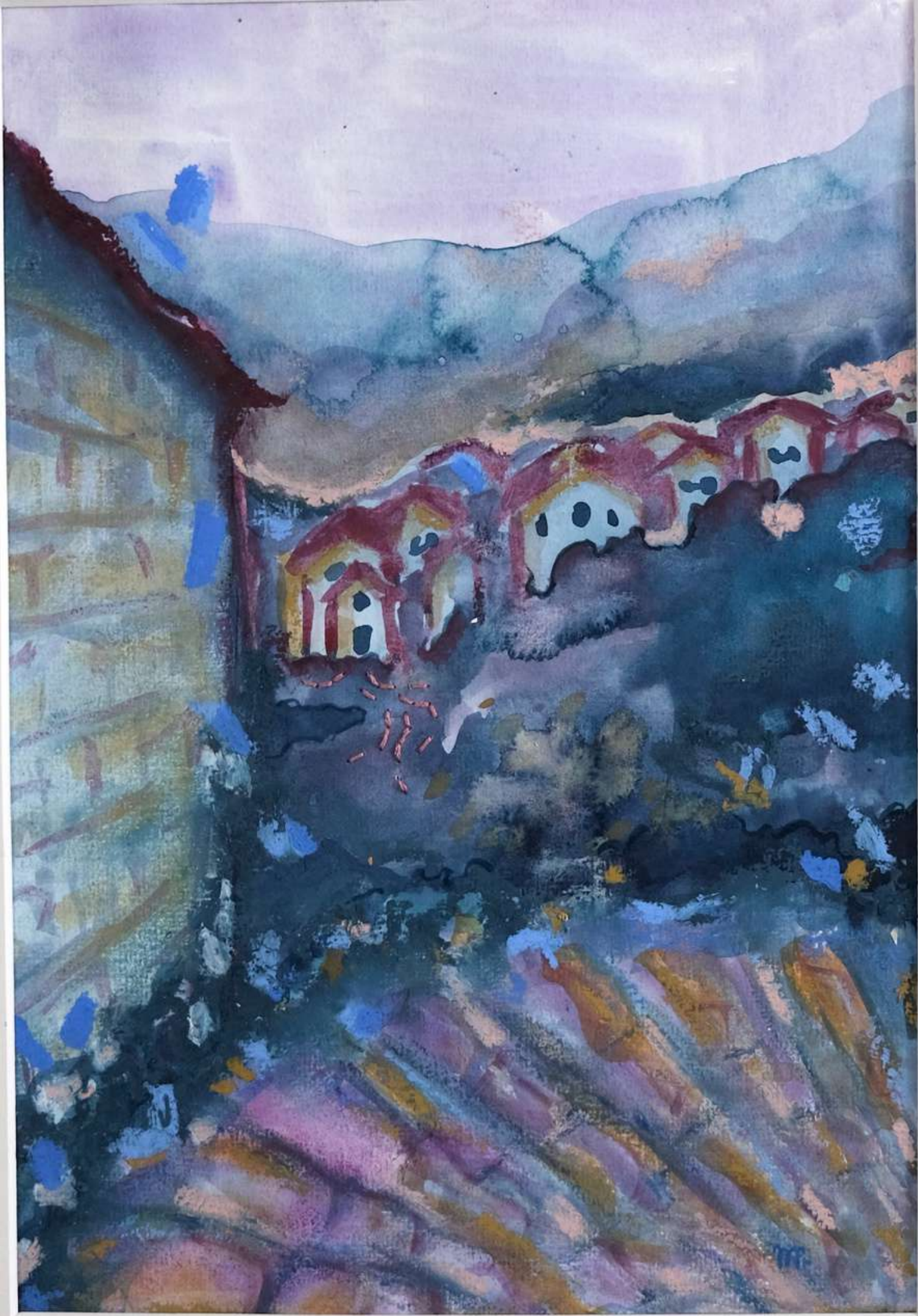
Encadrement d'art sur-mesure en chêne brut avec passe
partout et verre anti-reflet anti-UV

Prix :

45 euros net de tva /mois pendant 12 mois

Soit 540 euros

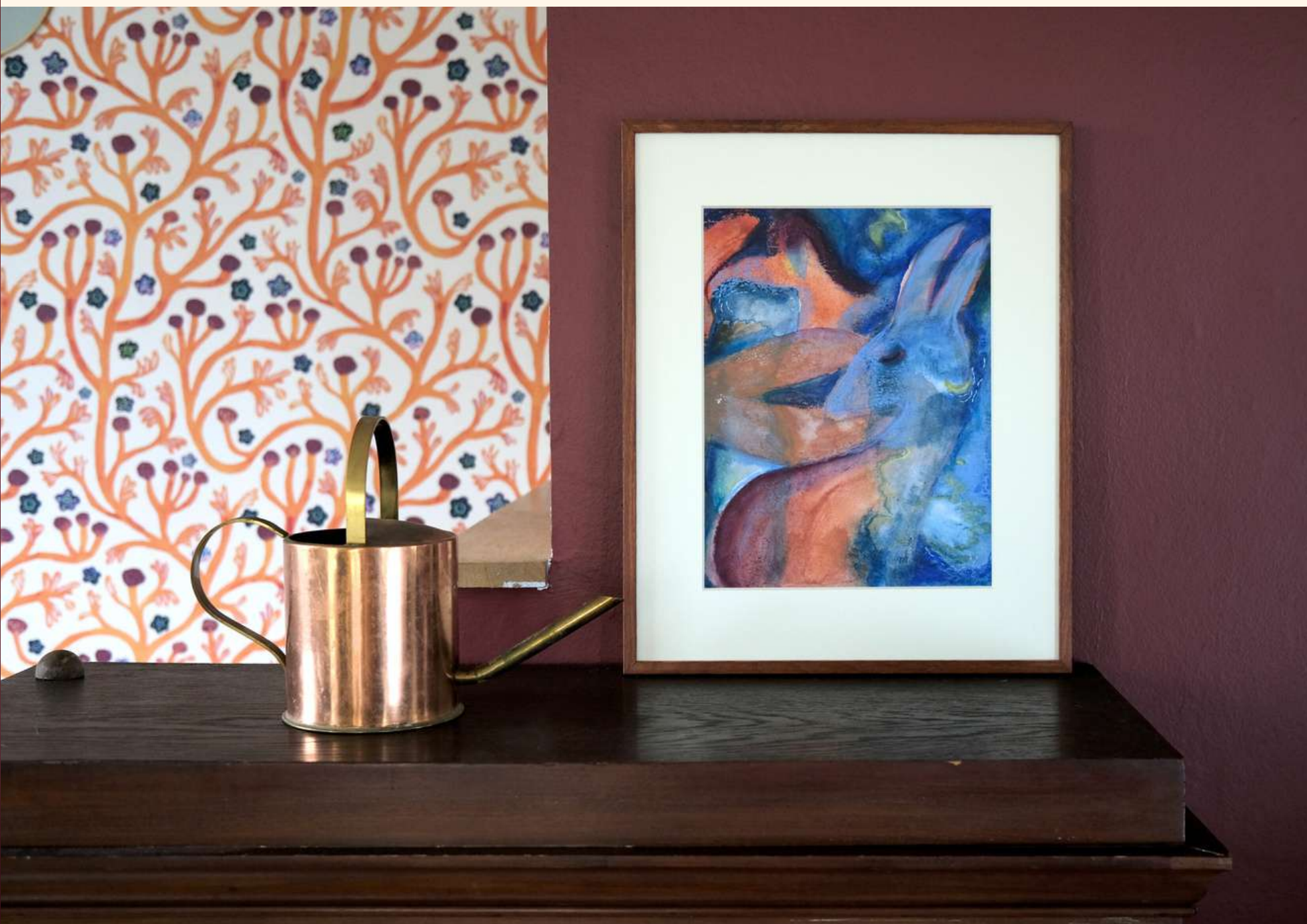
Livré avec certificat d'authenticité



Levie, 2024



Détail



Envolée Nocturne I, 2024

Gouache, pastel gras et points brodés main sur papier
Canson Montval 300gr

Format hors encadrement : L 23 cm x H 30 cm

Format encadrement compris : L 35 cm x H 43 cm

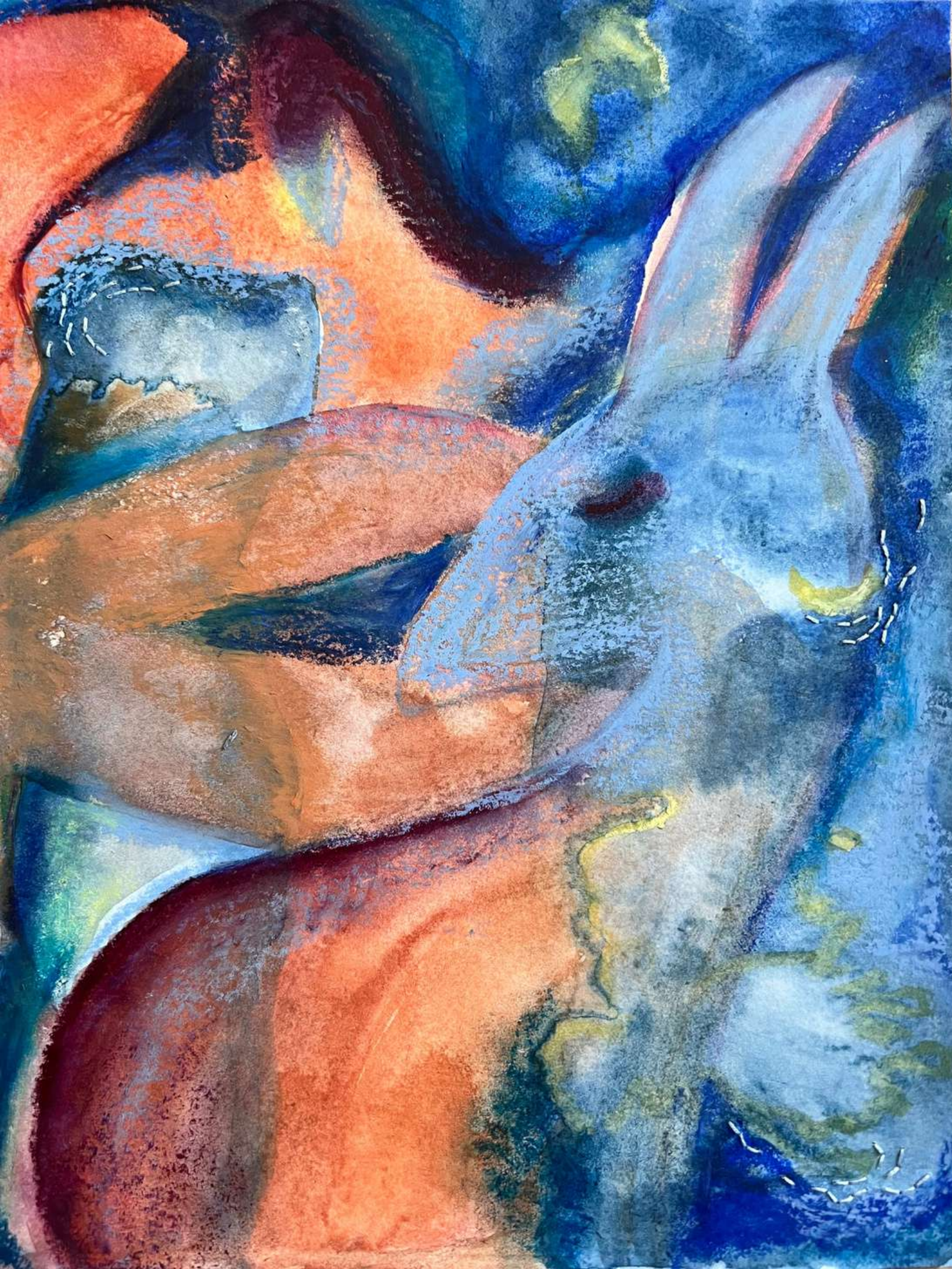
Encadrement d'art sur-mesure en chêne brut teinté
merisier avec passe partout et verre anti-reflet anti-UV

Prix :

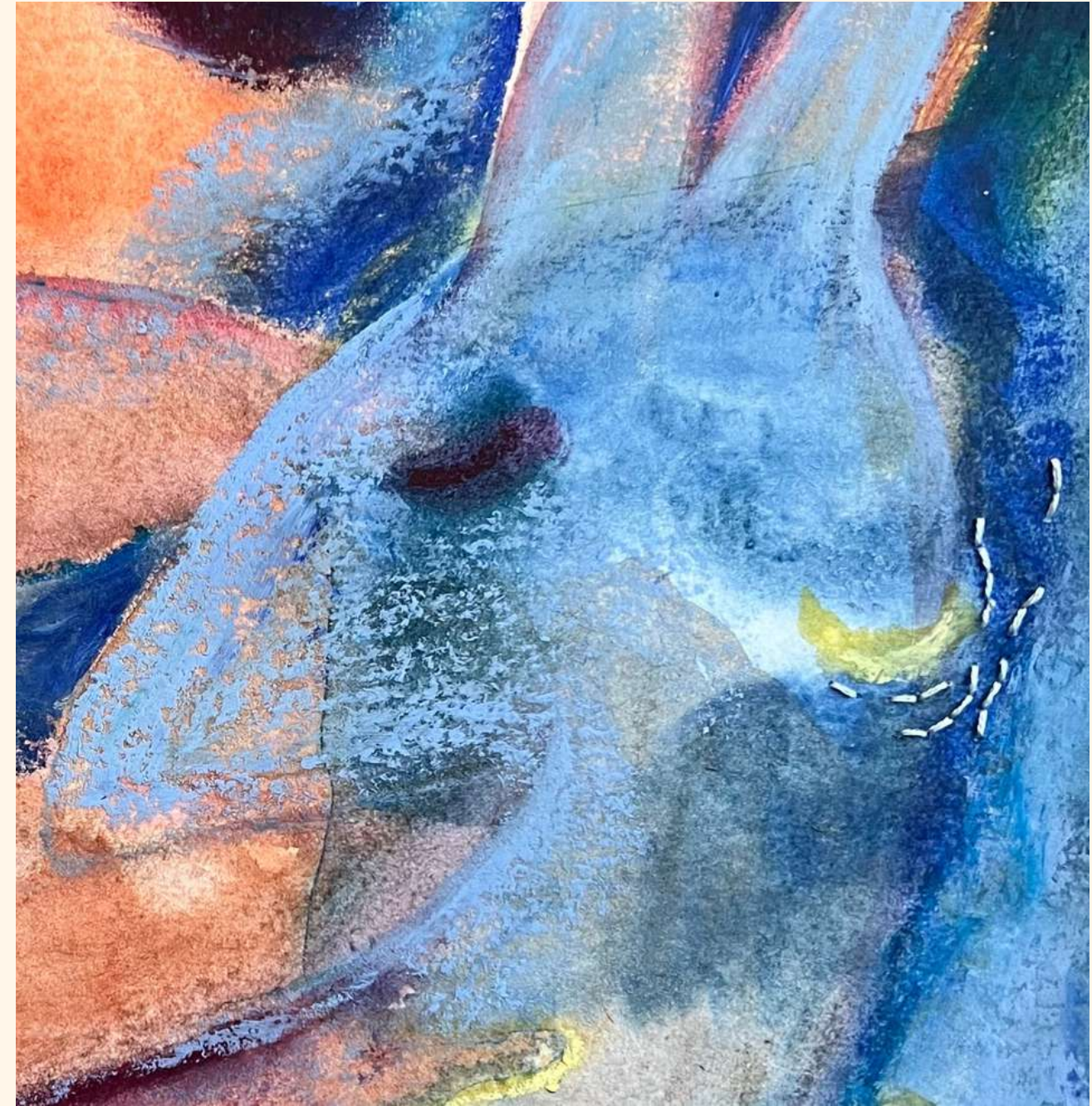
45 euros net de tva / mois pendant 12 mois

Soit 540 euros

Livré avec certificat d'authenticité



Envolée Nocturne I, 2024



Détail

Oeuvres: Format Intime 6 / 8



Envolée Nocturne II, 2024

Gouache, pastel gras et points brodés main sur papier
Canson Montval 300gr

Format hors encadrement : L 23 cm x H 30 cm

Format encadrement compris : L 35 cm x H 43 cm

Encadrement d'art sur-mesure en chêne brut teinté
merisier avec passe partout et verre anti-reflet anti-UV

Prix :

45 euros net de tva /mois pendant 12 mois

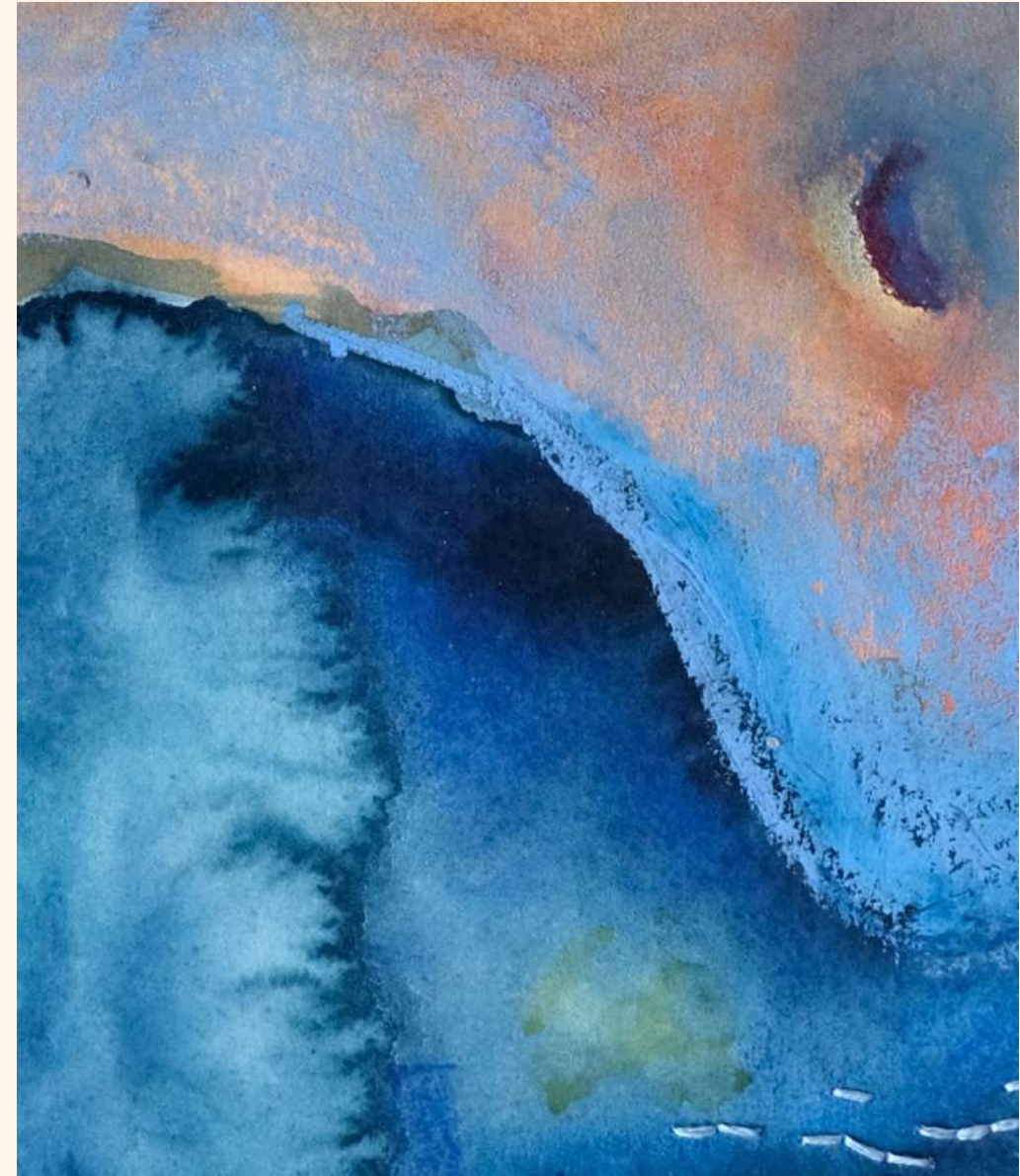
Soit 540 euros

Livré avec certificat d'authenticité

Oeuvres: Format Intime 7 / 8



Envolée Nocturne II, 2024



Détail



Eaux d'été, 2024

Gouache, pastel gras et points brodés main sur papier Arches 300gr

Format hors encadrement : L 23 cm x H 31 cm

Format encadrement compris : L 35 cm x H 44 cm

Encadrement d'art sur-mesure en chêne brut teinté merisier avec passe partout et verre anti-reflet anti-UV

Prix :

45 euros net de tva / mois pendant 12 mois

Soit 540 euros

Livré avec certificat d'authenticité

Oeuvres: Format Intime 8 / 8

Eaux d'été, 2024



Détail

CV

Expositions

2024: Exposition collective "Elles exposent" sous la Madeleine, Paris France

2023: Exposition au Salon des Beaux Arts dans la section Naturaliste, Paris France

2023: Exposition personnelle "Vie Nocturne, Paris France

Résidences

2024: Résidence de recherches à Guèche dans le Cher

2021: Résidence de recherches à Figari en Corse

Publications

2024: "Un Détail de Taille". Livre du Cercle de l'Art

Formations

2024: Le Cercle de l'Art

2022-2024 : Elève aux cours de Federica Nadalutti et Laurence Luis Lucas

2010 - 2014: Audencia, School of Management spécialité Entrepreneuriat, Nantes France

2013: Centre Franco Vietnamien de Gestion spécialité Entrepreneuriat, Ho Chi Minh Ville Vietnam

2008 - 2010: Préparation aux concours d'écoles de commerce ND du Grandchamp, Versailles France

1997 - 2005 : Eleve aux cours d'Adélaïde Raynal

Parcours professionnel

2019 - 2022: Responsable Prescripteurs chez Procédés Chénel International

2016 - 2018 : Co-gérante de la marque Simone et Georges

2015 : Bras Droit du fondateur de la marque Akar de Nissim à Singapour

Biographie et démarche

Née en 1990, je vis et travaille aujourd'hui en région parisienne, en pleine campagne, à la lisière de la forêt.

Après une expérience d'une dizaine d'années à Paris et en Asie dans le secteur de la décoration d'intérieur, de l'art et du design, j'ai décidé de revenir à mon élan intérieur et de me lancer en tant qu'artiste plasticienne à temps plein. Depuis toujours, je suis sensible à la peinture, à la broderie et à la céramique que je travaille au quotidien.

J'utilise beaucoup le rêve et l'imagination dans mon travail mais aussi l'eau de manière abondante, comme reflet des émotions et pouvoir de création.

En 2023, j'ai eu l'opportunité de montrer mes oeuvres au Salon des Beaux Arts à Paris. Cette année, des opportunités se présentent également dans d'autres villes françaises.

En parallèle de mes travaux et des expositions, je poursuis des recherches sur les liens qui existent entre l'artiste et le monde du vivant mais aussi sur les pouvoirs de l'eau.

J'ai également pour souhait d'initier des projets de manière plus locale autour de chez moi dans les Yvelines.

En plus de la peinture et de la broderie, je continue également d'explorer la céramique et aimerais pouvoir avoir mon propre four dans mon atelier afin d'en faire une pratique professionnelle.



SALLE ROYALE DE LA MADELEINE

ELLES EXPOSENT

11-15 AVRIL 2024

HORTENSE BENDER
EMMANUELLE BLANC
JULIE BOILEAU
MATHILDE BRUNELET
VALÉRIE BURNAND GRIMALDI
PAZANNE LE COUR GRANDMAISON
MARIELLE DURAND
STÉPHANIE OLIVAR
JEANNE-SOPHIE DE PERETTI
MARIE-CHARLOTTE URENA

VERNISSAGE VENDREDI 12 AVRIL 17H - 21H

HORAIRE 10H - 19H

OUVERTURE JEUDI 11 À 12H

CLÔTURE LE 15 À 15H

ÉGLISE DE LA MADELEINE • PLACE DE LA MADELEINE • 75008 PARIS

Exposition réalisée dans le Cadre de l'Art Month du Cercle de l'art

création graphique : marielle-durand.fr

Vous êtes joyeusement conviés
à notre exposition collective
sous la Madeleine à Paris.

Le vernissage est le 12 avril au
soir et nous serons heureuses
de vous y retrouver !



UN GRAND MERCI

pour l'intérêt que vous portez à mon travail, que vous le découvriez ou que vous fassiez partis des premiers soutiens.

